



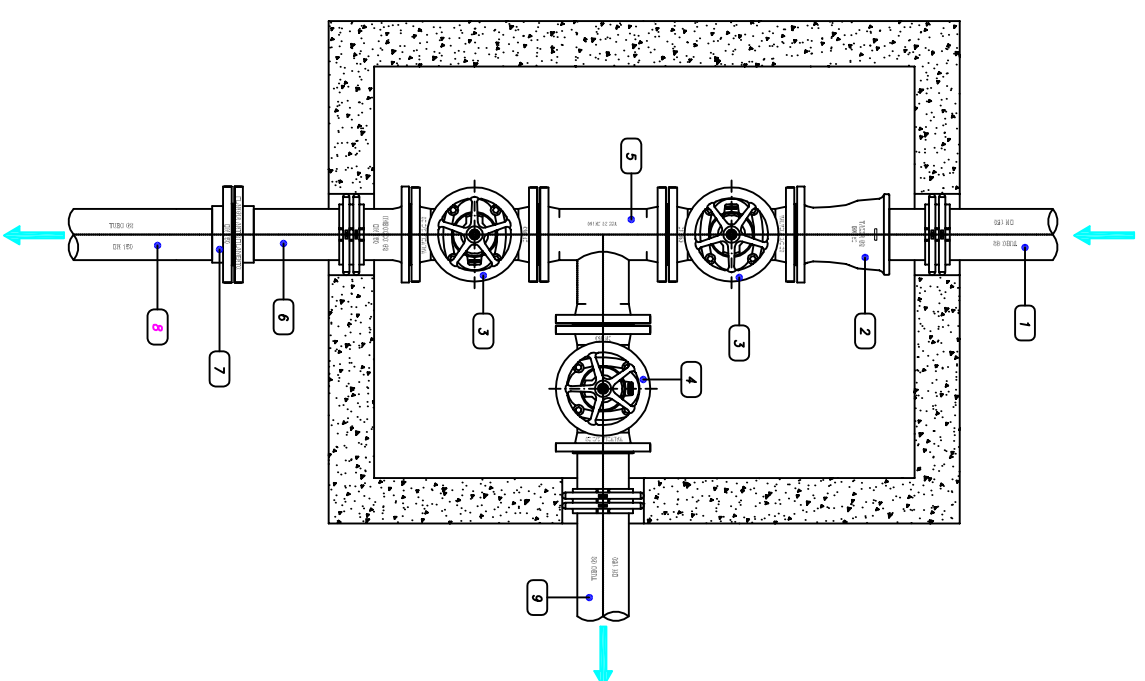
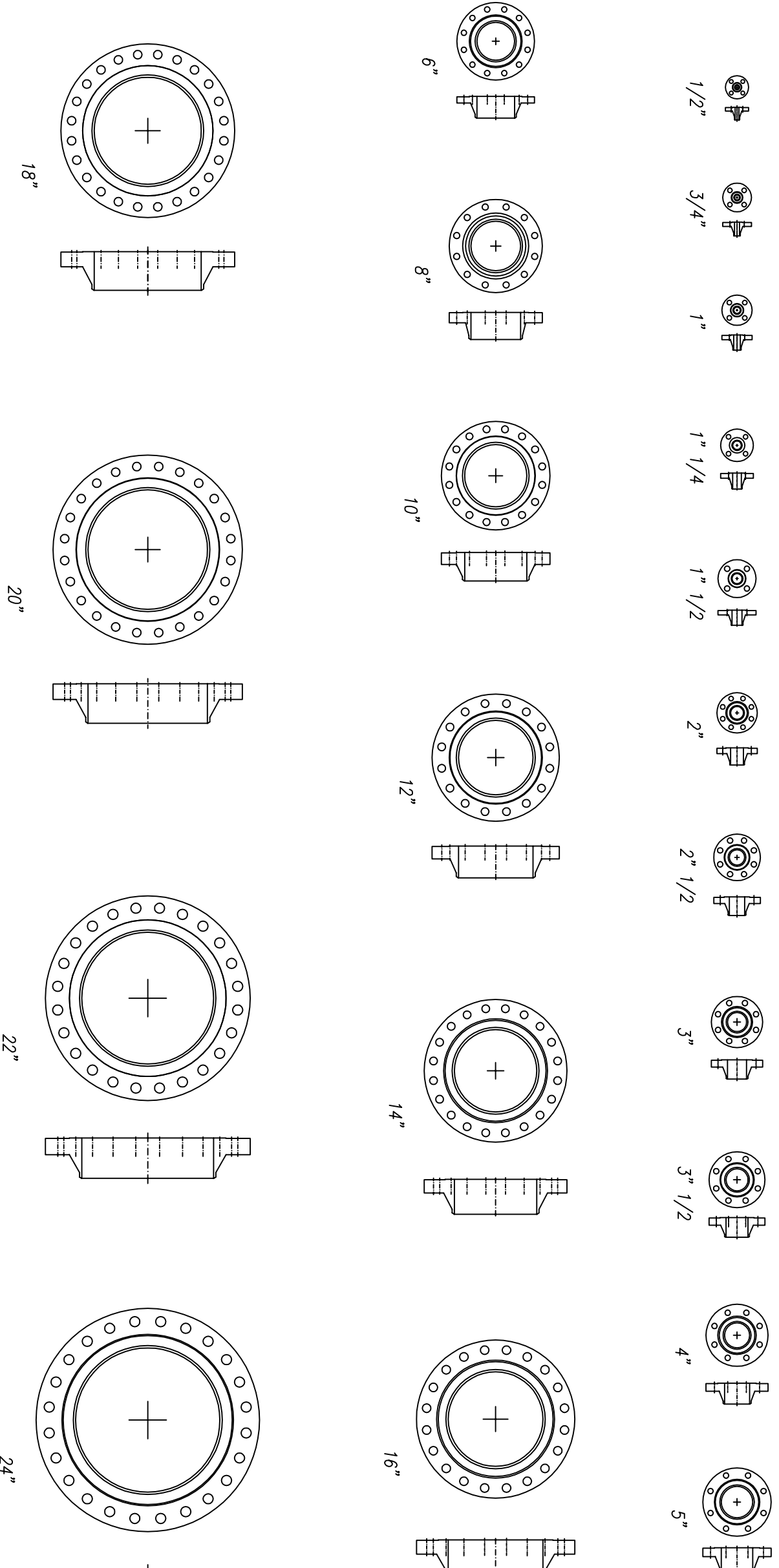
DISMISSIONE E COLLETTAMENTO IMPIANTO DI CALCINAI
VERSO IL DEPURATORE DI PONTEDERA E RIORGANIZZAZIONI
DEL SISTEMA FOGNARIO NELLA LOCALITA'
OLTRARNO E IL CHIESINO

Tavola 16		PEZZI SPECIALI		Data dicembre 2017
Compositore D.D. Ing. Roberto BEOCCINI	Progettista Roberto BEOCCINI	Disegnato D.D. Ing. Roberto BEOCCINI	Verificato D.D. Ing. Roberto BEOCCINI	Data dicembre 2017
Rappresentante di Committenza Dott. CHIARIELLO STEFANO	Collaboratore tecnico Dott. CHIARIELLO STEFANO	Disegnato D.D. Ing. Roberto BEOCCINI	Verificato D.D. Ing. Roberto BEOCCINI	Data dicembre 2017
Data dicembre 2017	Disegnato D.D. Ing. Roberto BEOCCINI	Verificato D.D. Ing. Roberto BEOCCINI	Data dicembre 2017	Data dicembre 2017

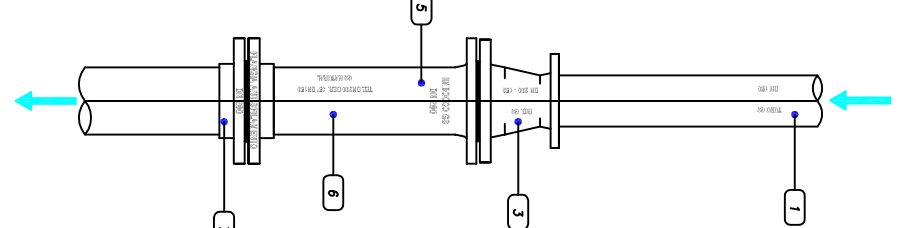
Le proprietà del presente elaborato e l'elenco di termini in lingua, è vietato qualsiasi uso, modifica, ristampa o terzi

PROGETTO ESECUTIVO

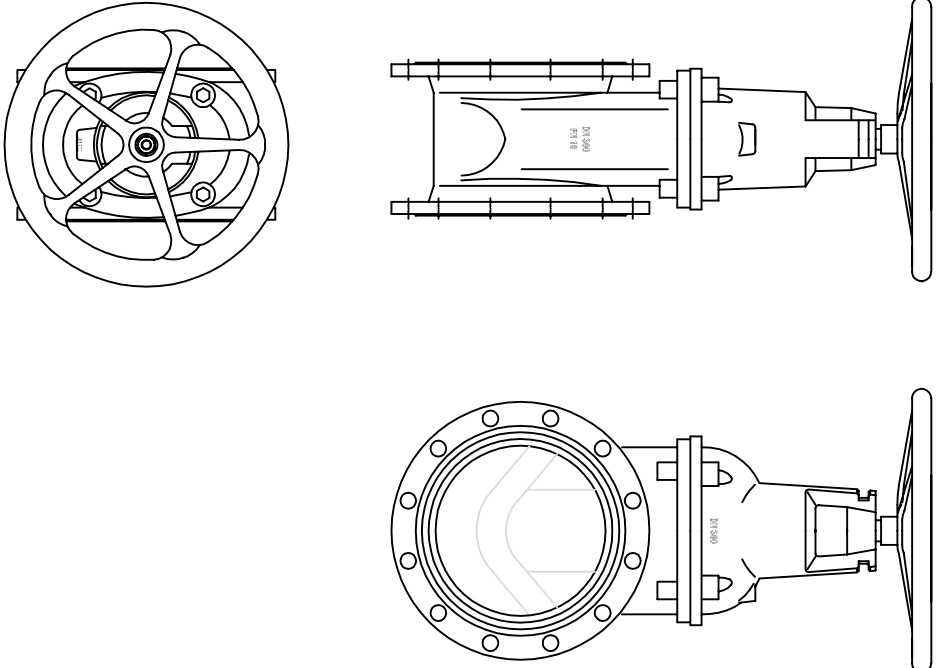
FLANGE



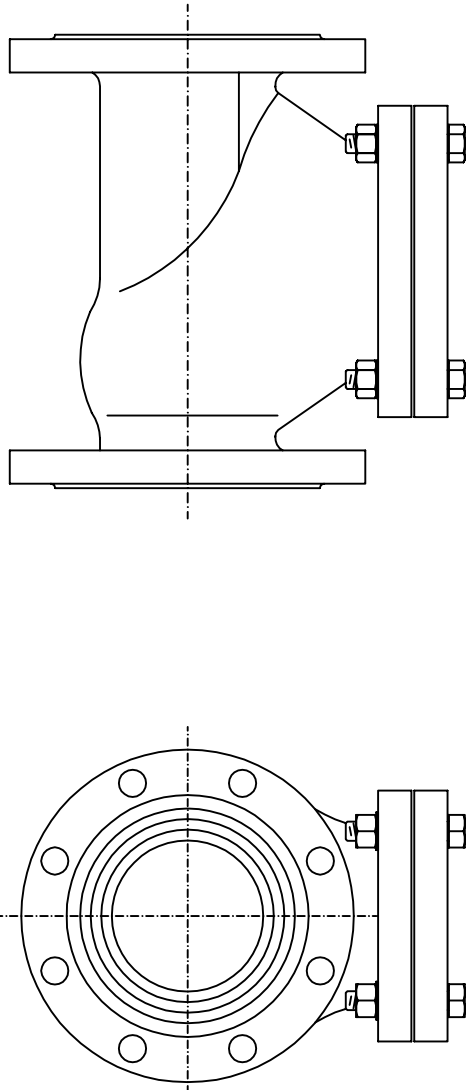
COLLEGAMENTI



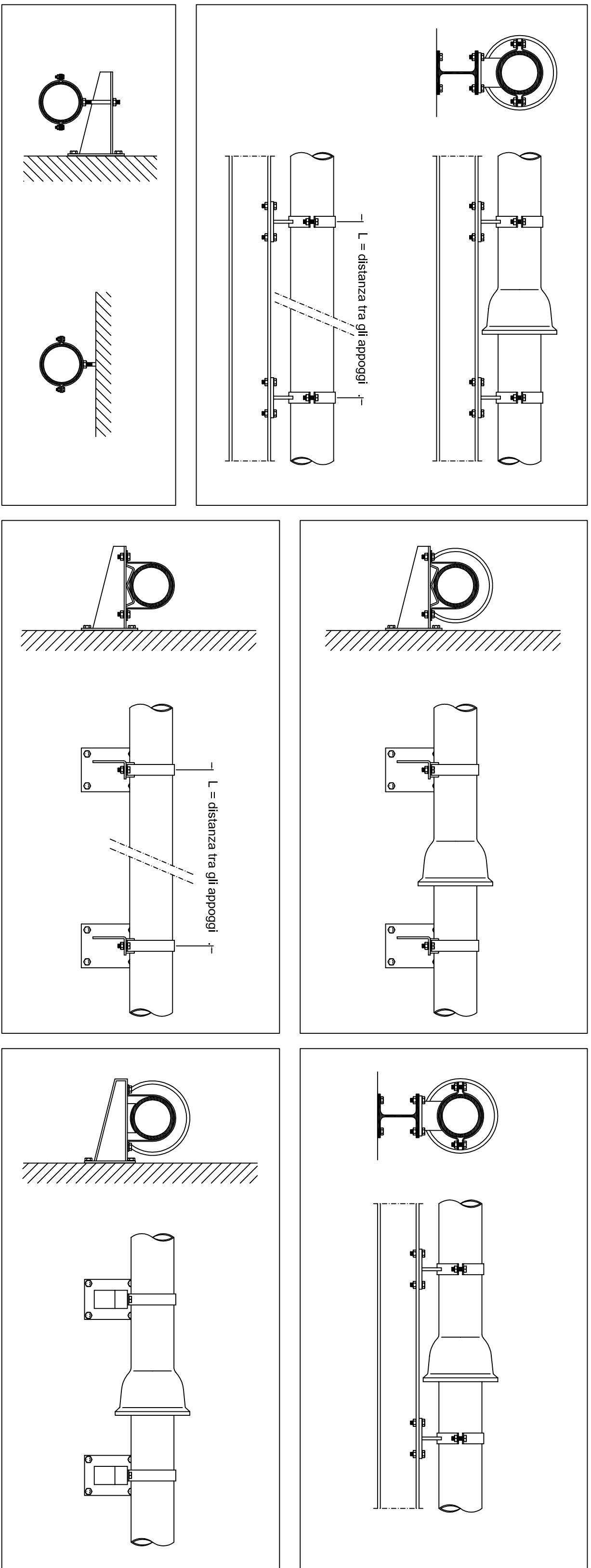
SARACINESCA CORPO PIATTO



VALVOLA DI RITEGNO A SFERA MOBILE FLANGIATA



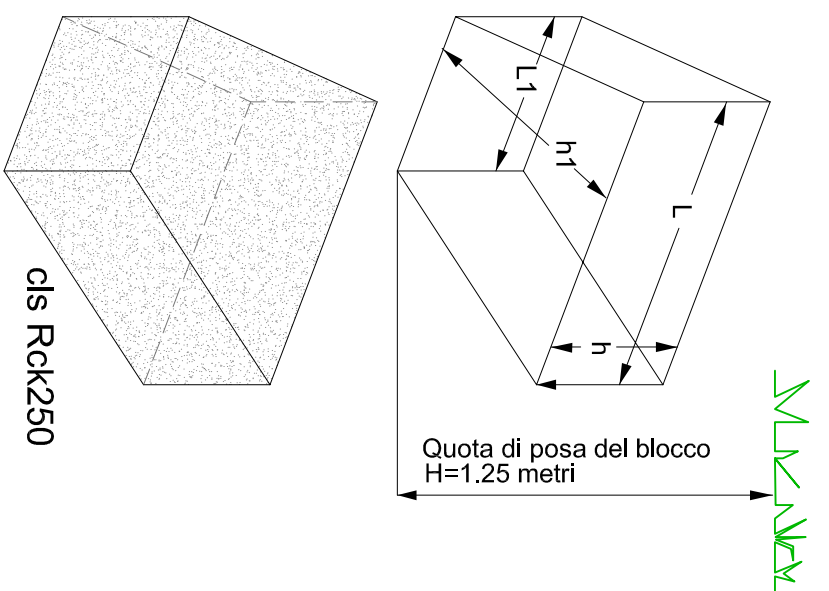
APPOGGI FOGNATURE SOSPESE



BLOCCHI DI ANCORAGGIO

(per curve e pezzi speciali Gh. Dn150).

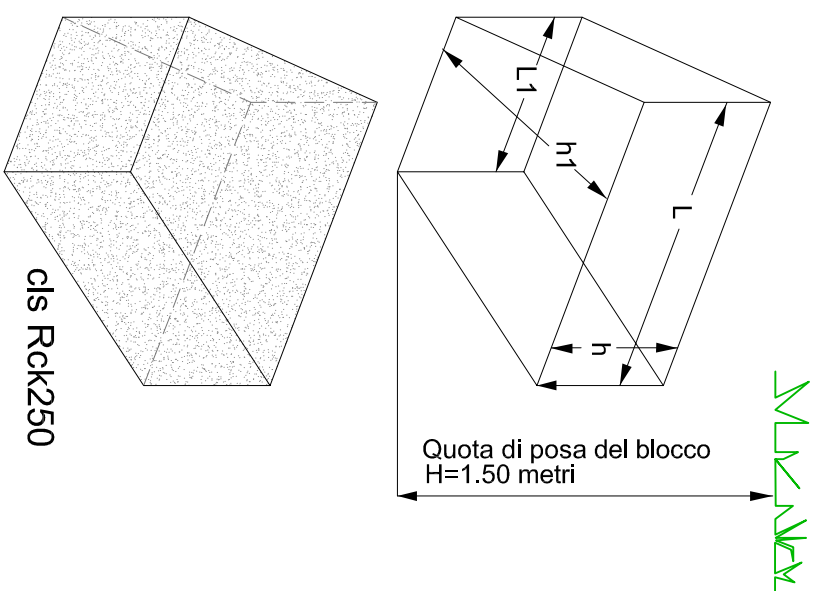
H = 1,25 m		Pressione di collaudo 8 bar			
BLOCCO	L1	L	h	h1	Volume
curva 90° DN 150	0,344	0,86	0,516	0,70	0,217
curva 45° DN 150	0,26	0,64	0,384	0,52	0,088
curva 22,5° DN 150	0,184	0,46	0,40	0,37	0,047



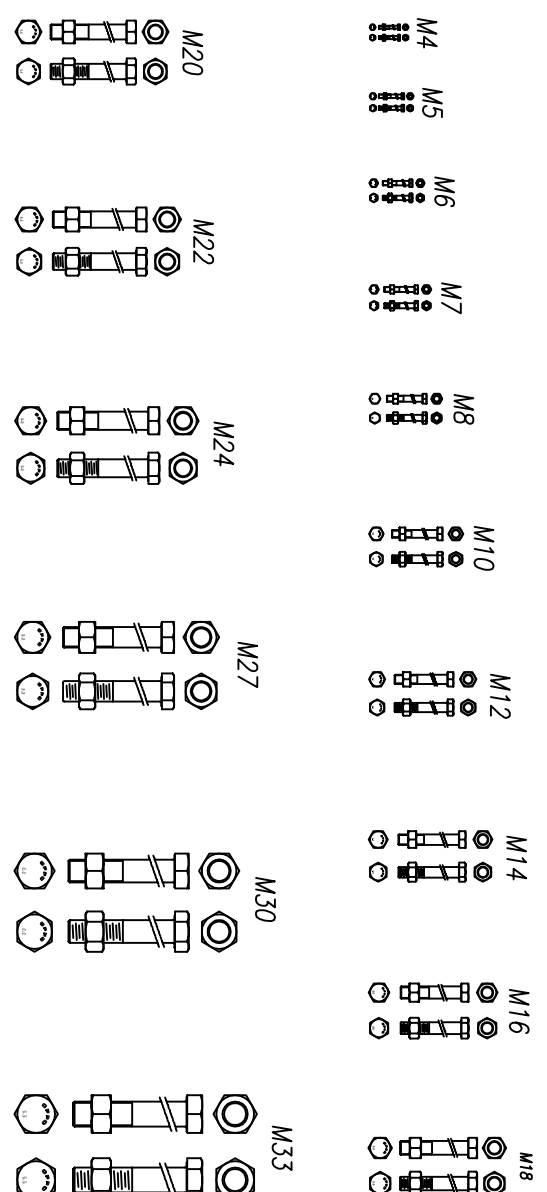
BLOCCHI DI ANCORAGGIO

(per curve e pezzi speciali Gh. Dn250),

BLOCCO	Pressione di collaudo 8 bar				
	L1	L	h	h1	Volume
cuvra 90° DN 250	0,536	1,34	0,804	1,072	0,81
cuvra 45° DN 250	0,4	1,00	0,60	0,80	0,336
cuvra 22,5° DN 250	0,29	0,72	0,452	0,576	0,131



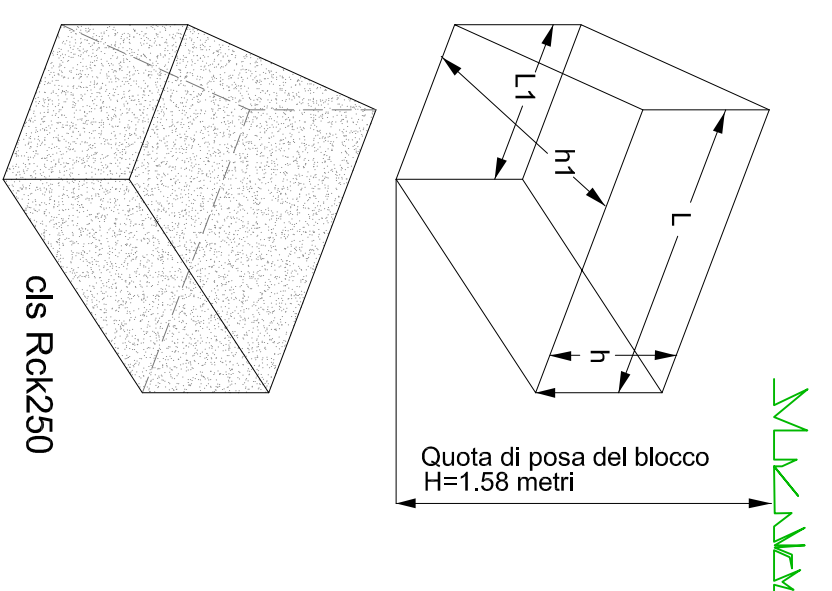
DADIE BULLON



BLOCCHI DI ANCORAGGIO
curve e pezzi speciali Gh. Dn200)

(per curve e pezzi speciali Gh. Dn20)

H = 1,58 m		Pressione di collaudo 8 bar			
BLOCCO	L1	L	h	h1	Volume
cuna 90° DN 200	0,63	1,58	0,96	1,26	1,2
cuna 45° DN 200	0,44	0,89	0,69	1,12	0,48
cuna 22,5° DN 200	0,32	0,65	0,49	0,82	0,18



ANCORAGGIO IN CLS

