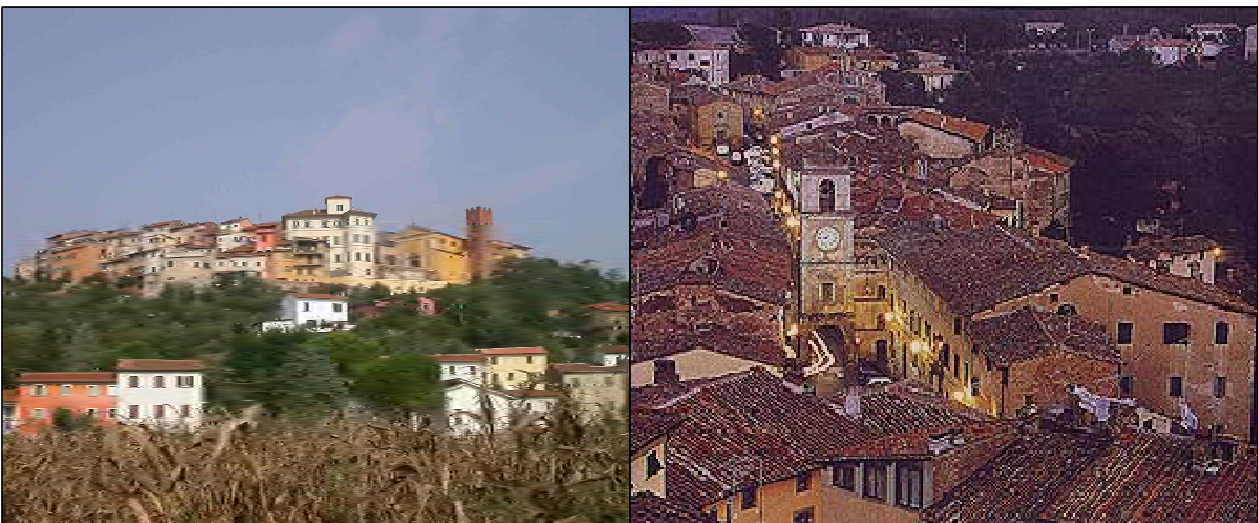


PROGETTO ESECUTIVO



COMUNI DI S. MARIA A MONTE E
CASTELFRANCO DI SOTTO
Provincia di Pisa



PROGETTO PER IL COLLEGAMENTO DEL
SISTEMA FOGNARIO DI S. MARIA A MONTE CON
IL DEPURATORE DI CASTELFRANCO
II STRALCIO

Tavola 08m		PIANO PARTICELLARE D'ESPROPRIO FOGLIO DI MAPPA CATASTALE 38 DEL COMUNE DI CASTELFRANCO DI SOTTO	Data : Settembre 2014	
			Scala : 1:2000	
Committente: Dott. Ing. Roberto CECCHINI			Progettisti : Dott.Ing. Giovanni SIMONELLI Geom. Luca IACOPINI	
Responsabile di Commessa: Geom. Claudio LASTRAIOLI		Collaboratori tecnici : Dott.Ing. David FATTORINI		

Indice rev.	Data	Oggetto	Controllato	Approvato
REV. 0	18/03/2010	Approvazione progetto definitivo con Conferenza Servizi	Iacopini	Simonelli
REV. 1	Giugno 2011	Prima emissione progetto esecutivo	Iacopini	Simonelli
REV. 2	Luglio 2012	Emissione progetto esecutivo	Iacopini	Simonelli
REV. 3	02/2013	Affidamento lavori - I STRALCIO- Ponticelli	Iacopini	Simonelli
REV. 4	02/2014	Emissione progetto esecutivo - II STRALCIO	Iacopini	Simonelli
REV. 5	09/2014	Revisione progetto esecutivo - II STRALCIO	Iacopini	Simonelli

ELABORATO GRAFICO 33

La proprietà del presente elaborato è tutelata a termini di legge. E' vietato quindi usarlo, modificarlo, renderlo noto a terzi.

CASTELFRANCO DI SOTTO FOGLIO 38

LEGENDA :

- Servitù Definitiva
- Occupazione Temporanea
- Limite foglio di mappa Catasto Terreni
- Limite Comune
- Stazioni sollevamento
esistente da attrezzare
- Stazioni sollevamento nuove
- Aree da espropriare

