

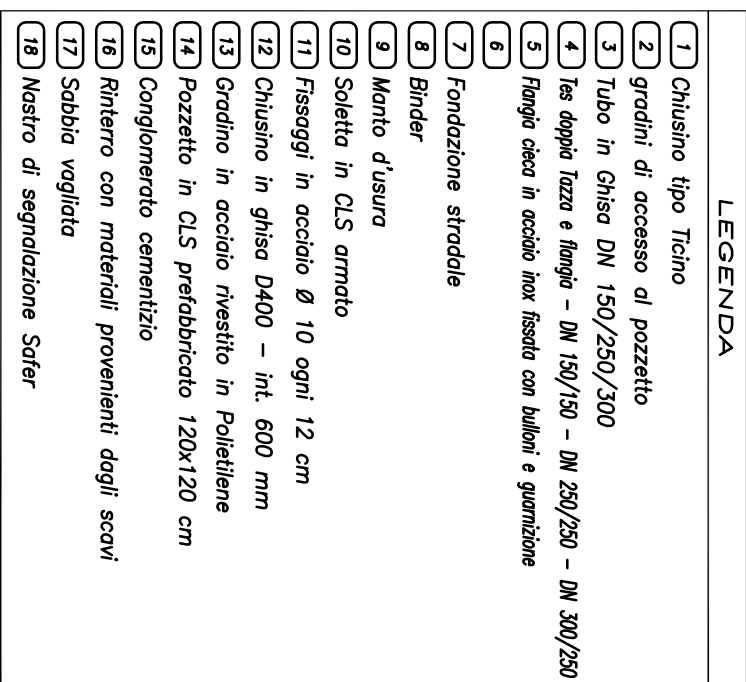
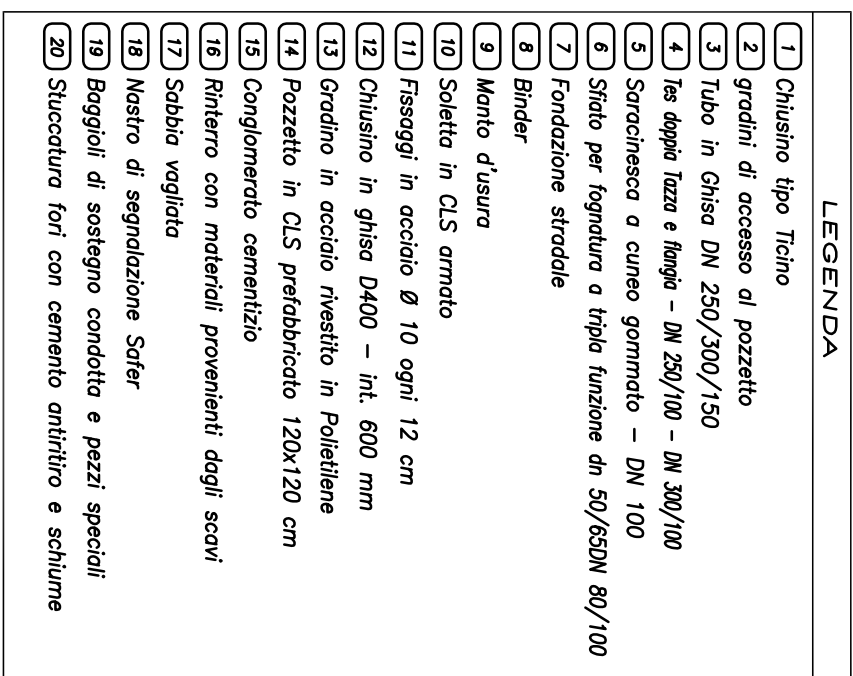
<i>Committee:</i> Dott. Ing. Roberto GECCHINI	<i>Propositor:</i> Dott. Ing. Giovanni SIMONELLI Geom. Luca IACOPINI
<i>Responsible of Commission:</i> Geom. Claudio LASTRAOLI	<i>Collaborator/assist:</i> Dott. Ing. David FATTORINI

Indice per	Data	Oggetto	Controllo	Approvato
REV. 0	18/03/2010	Regolamento progetto definitivo con Conferenza Servizi		Simone I
REV. 1	Giugno 2011	Prima emissione progetto esecutivo	Iacopini	Simone I
REV. 2	Luglio 2012	Prima emissione progetto esecutivo	Iacopini	Simone I
REV. 3	02/20/13	Modificando piani - I - STRALCIO - Ventinelli	Iacopini	Simone I
REV. 4	02/20/14	Emissione progetto esecutivo - II - STRALCIO	Iacopini	Simone I
REV. 5	09/20/14	Revisione progetto esecutivo - I - STRALCIO	Iacopini	Simone I

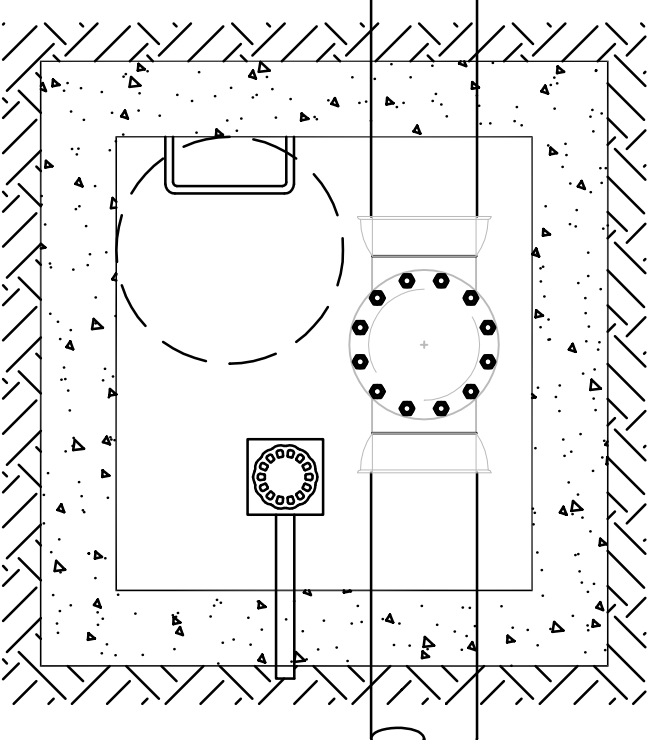
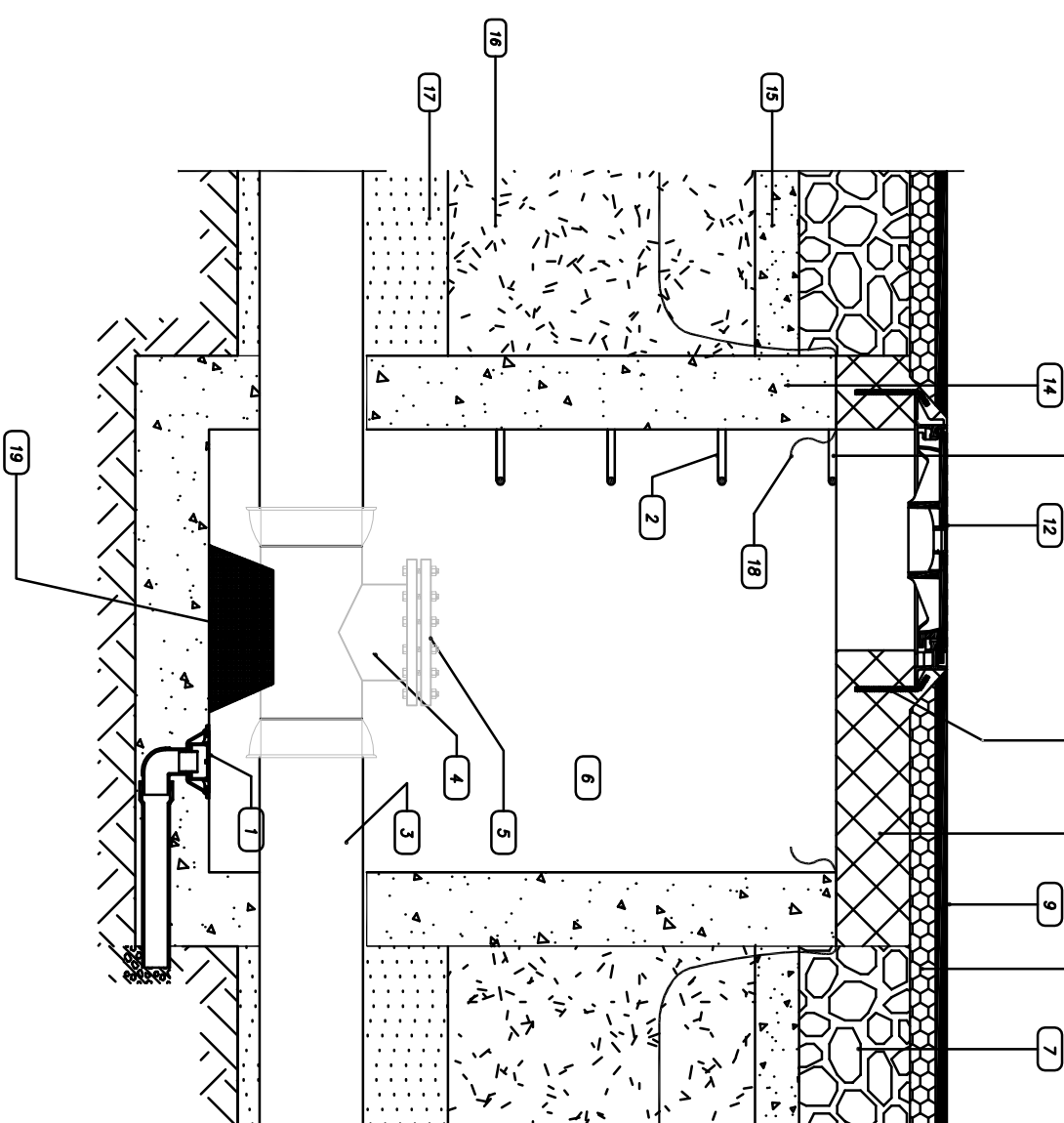
La proprietà del presente elaborato è tutelata a termini di legge. E' vietato quindi usarlo, modificarlo, renderlo noto a terzi.

**ELABORATO GRAFICO 66**

## POZZETTO SFIATO FOGNATURE

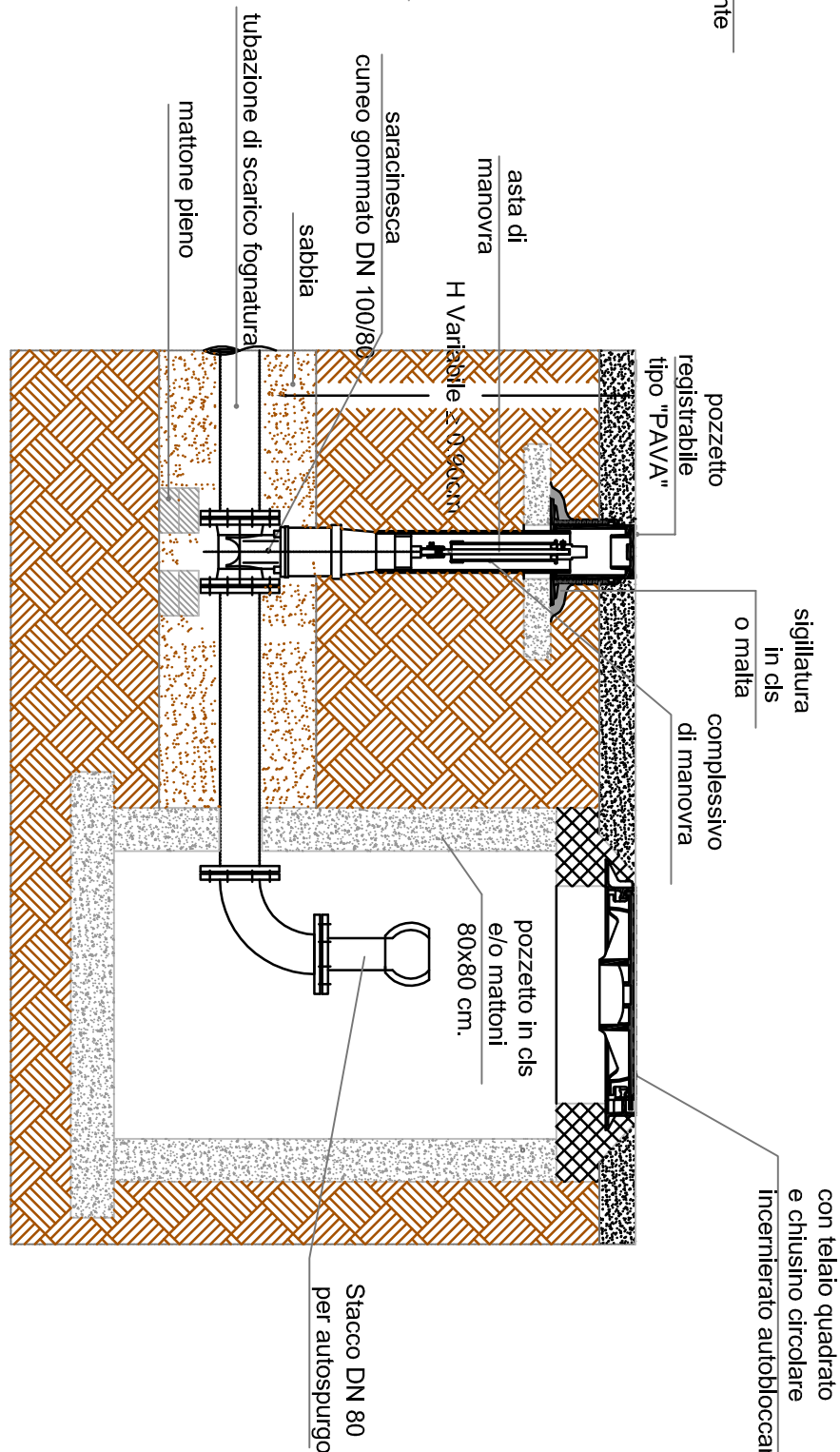


# POZZETTO D'ISPEZIONE FOGNATURE



# PROGETTO ESECUTIVO

## PARTICOLARI TIPO REALIZZAZIONE SCARICO SU FOGNATURA



# PIANTA

SEZIONE