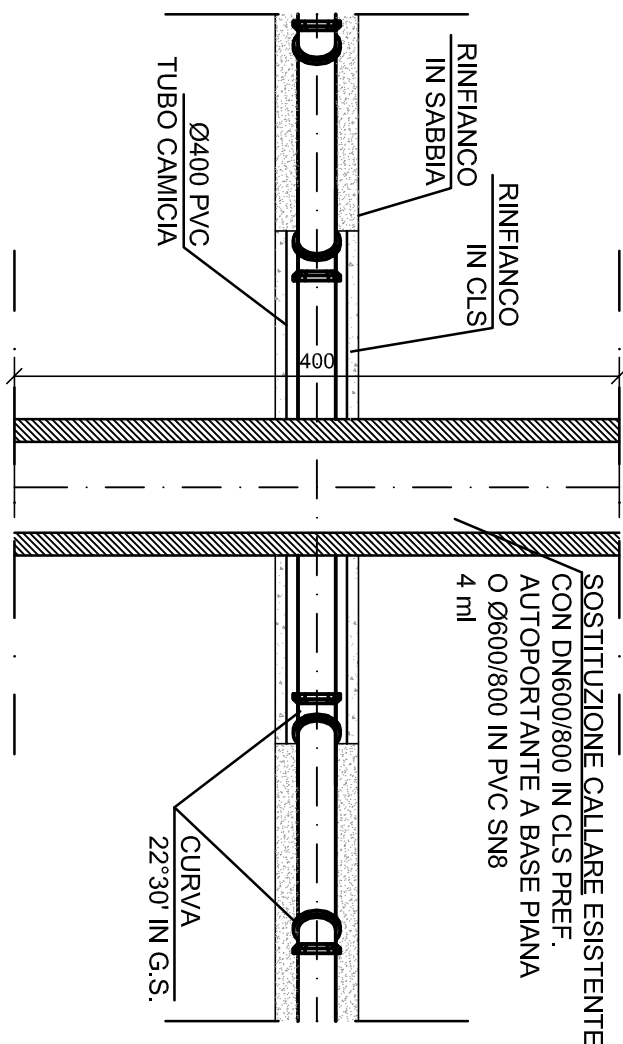


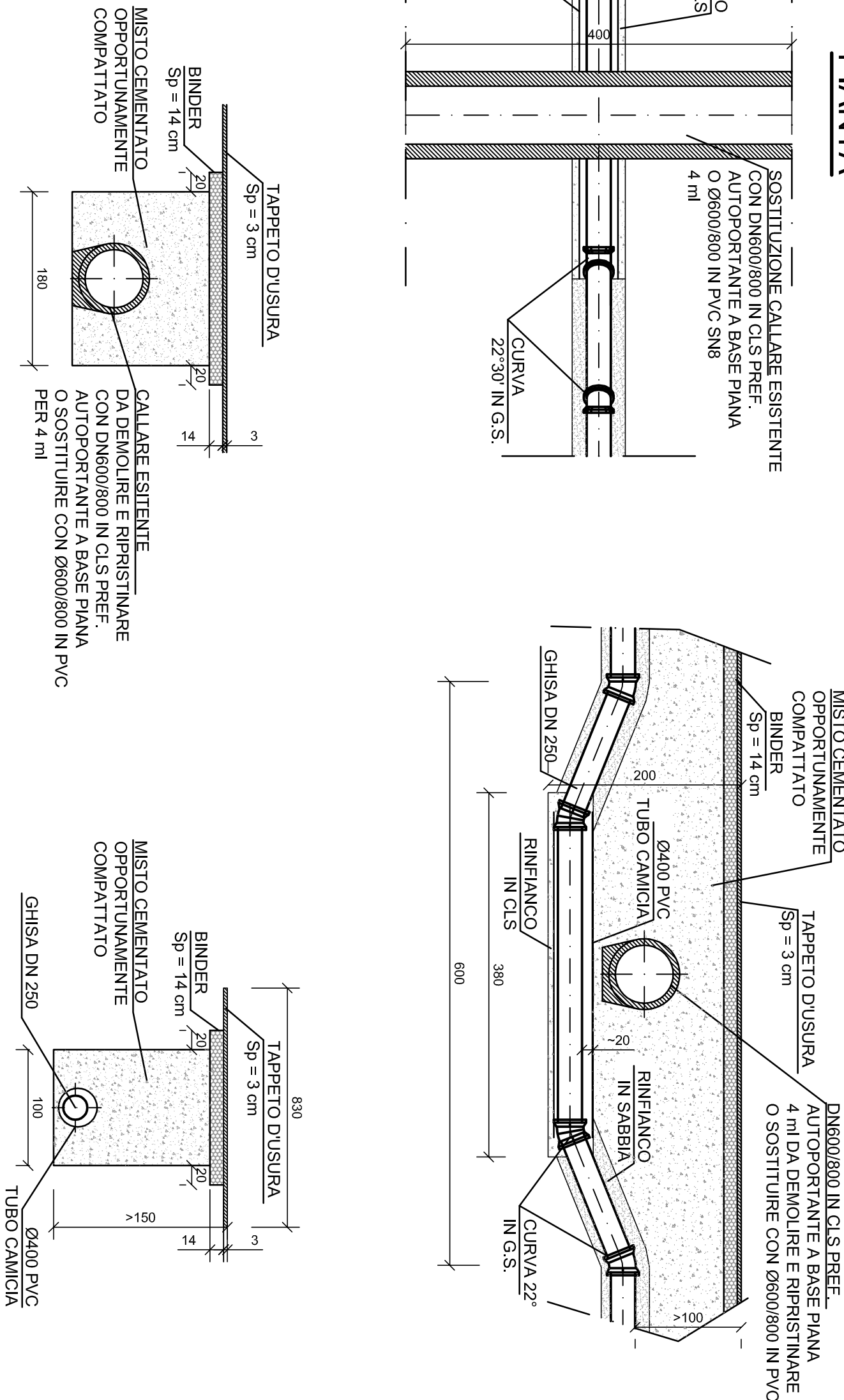
PARTICOLARE ATTRAVERSAMENTO CALLARI SU SP.15

1:50

PIANTA



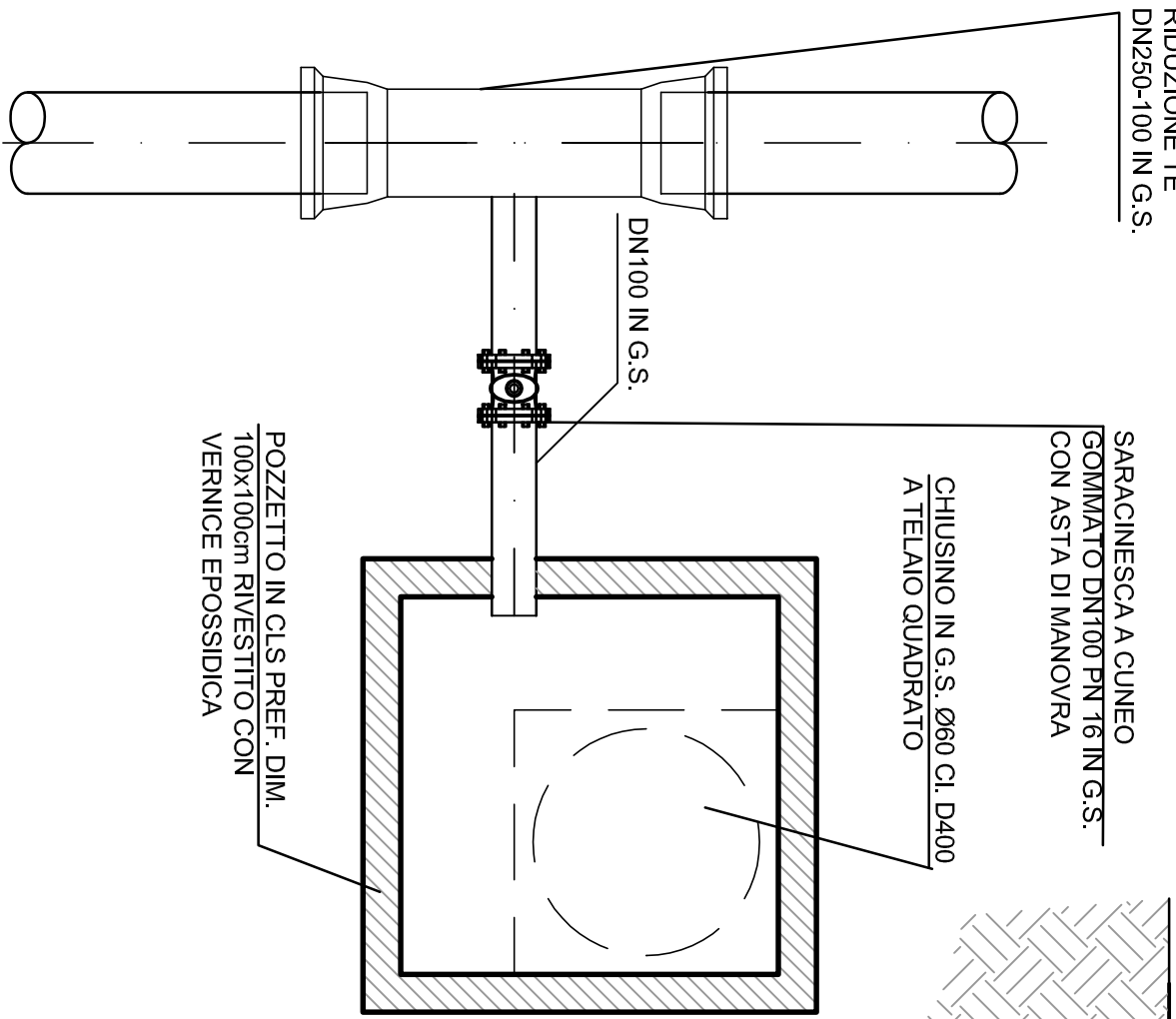
SEZIONE



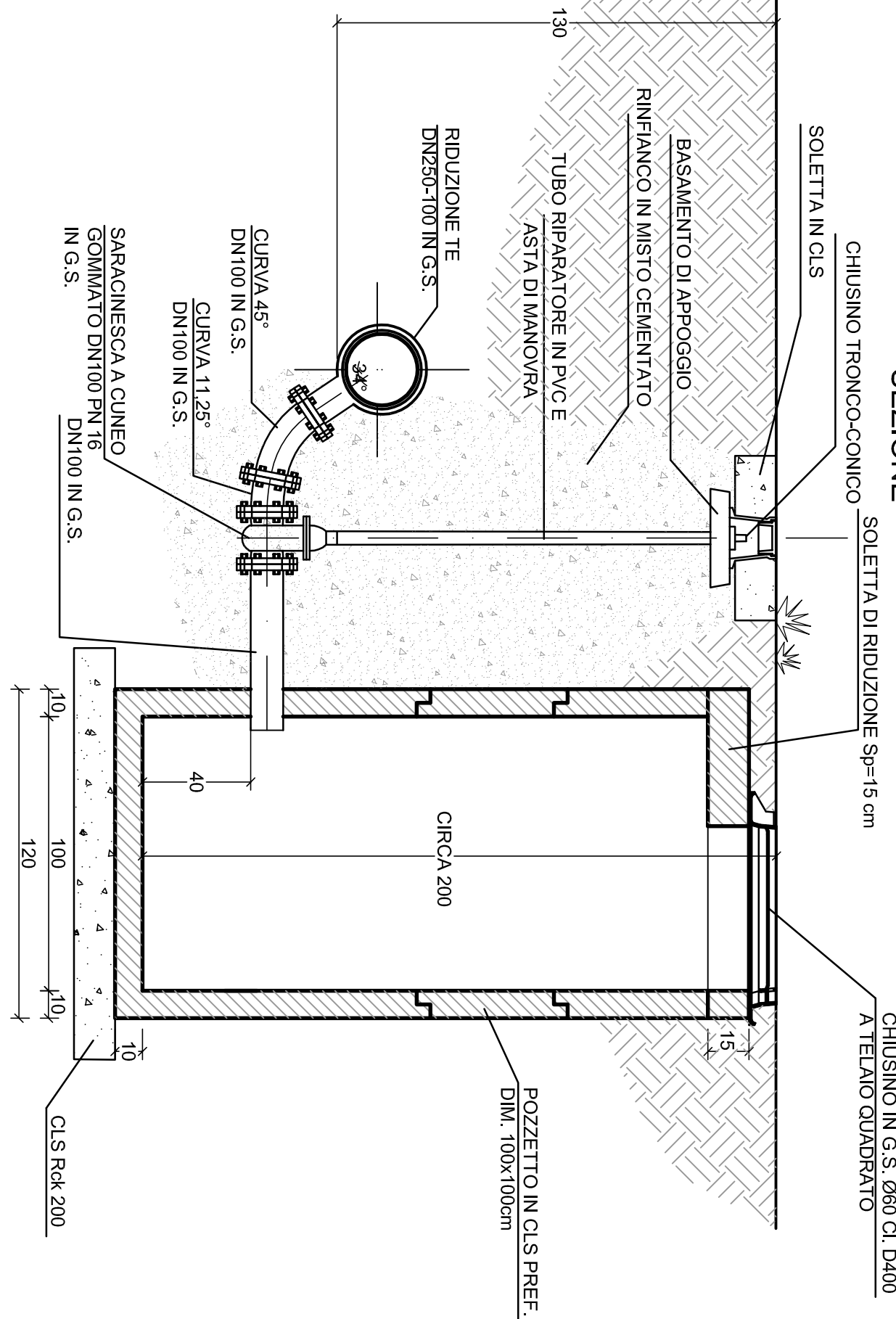
PARTICOLARE SCARICO DI FONDO

1:20

PIANTA



SEZIONE



N.B.:
LE CAMERETTE A SERVIZIO DELLO SCARICO DOVRANNO
ESSERE VERNICATE INTERAMENTE CON DOPPIA MANO
DI VERNICE EPOSSICA/IRAMOSA SP. MIN. 300 MICRONS

INGEGNERIE TOSCANE

Area Intermedia A.T.O. n. 2
Via S. Bartolomeo, 1
00187 Roma (RM)
Tel. 06/5912421 - Fax 06/5912400

ACQUE S.p.A.
Unità 4 Sede amministrativa:
50121 Pisa - Via S. Bartolomeo, 1
Tel. 050/5012421 - Fax 050/5012400
Sede legale: 50030 Sesto San Giovanni (PI) - Via S. Bartolomeo, 1
Tel. 050/5012421 - Fax 050/5012400



COMUNE DI PONTEDERA

Provincia di Pisa



RIORGANIZZAZIONE DELLA DEPURAZIONE
CIVILE E INDUSTRIALE ZONA VALDERA
PROGETTO COLLETTORE FOGNARIO
FORNACETTE - PONTEREDERA

TAVOLA	SEZIONI DI POSA E PARTICOLARI COSTRUTTIVI	Data: Agosto 2014
10		Scale: 1:20

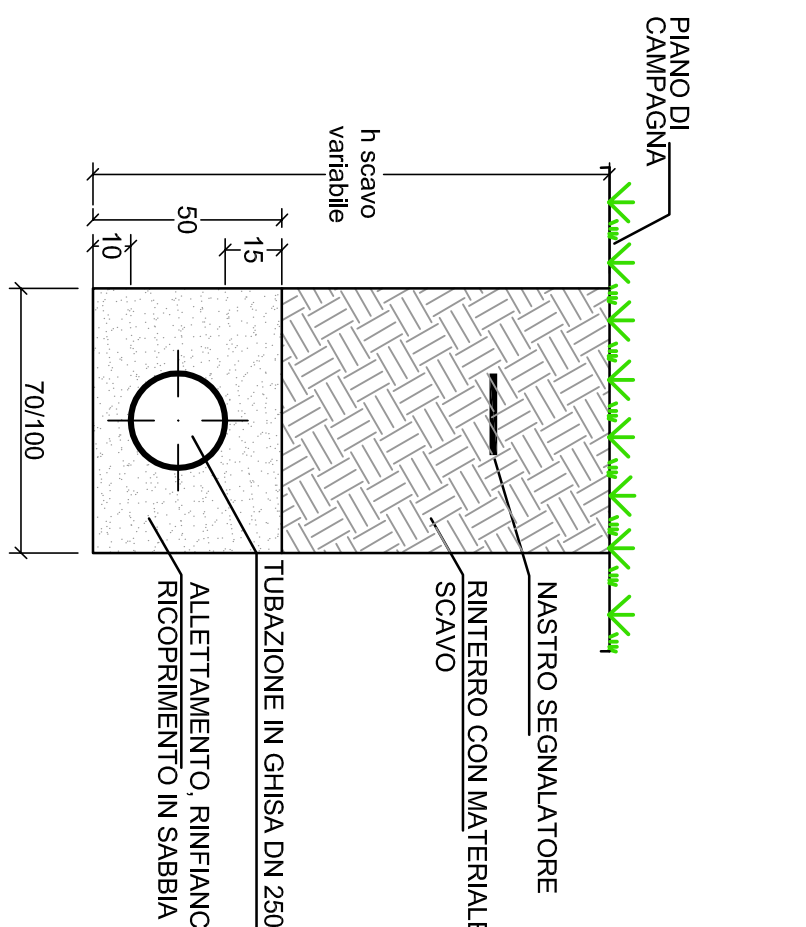
Coordinate:	Dot. Ing. Roberto CECCHINI	Progettista:	Dot. Ing. Giovanni SIMONELLI Geom. Luca IACOPINI
Responsabile di cantiere:	Geom. Claudio LASTRAPOLI	Collaboratori tecnici:	Dot. Ing. David FATTORINI Dot. Ing. Luisa BRACCESI

Indice rev.	Data	Oggetto	Caratterizzato	Approvato

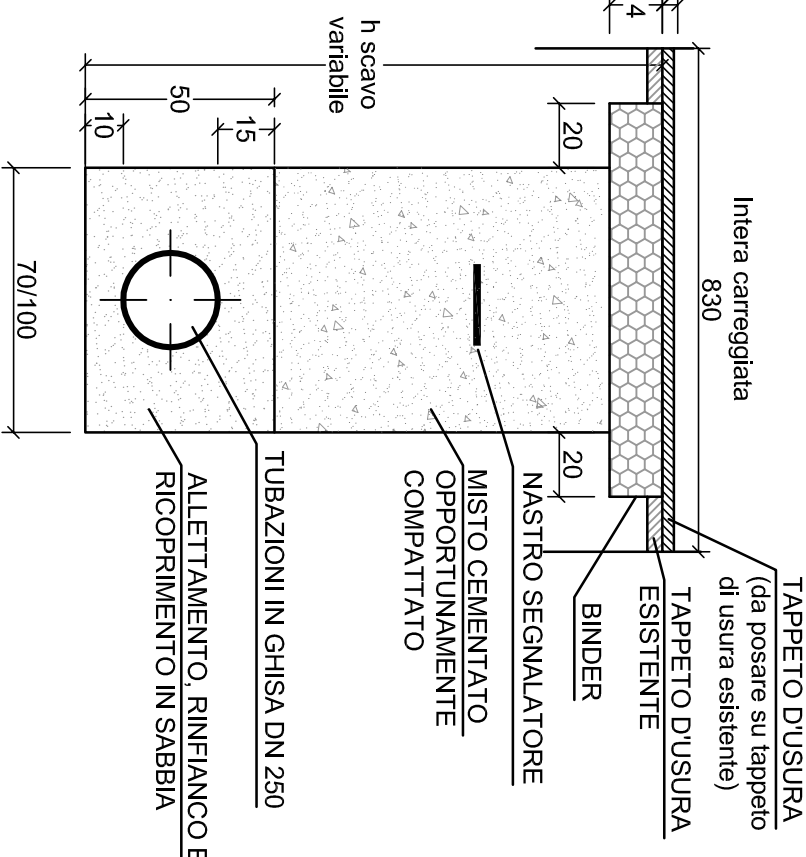
SEZIONI DI POSA

1:20

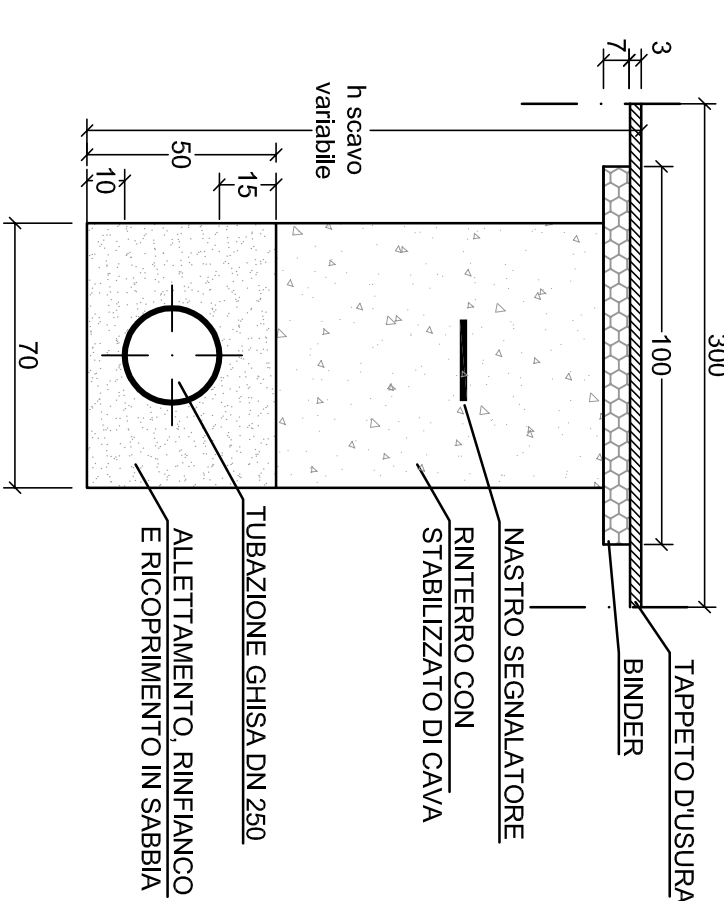
POSA IN OPERA IN CAMPAGNA



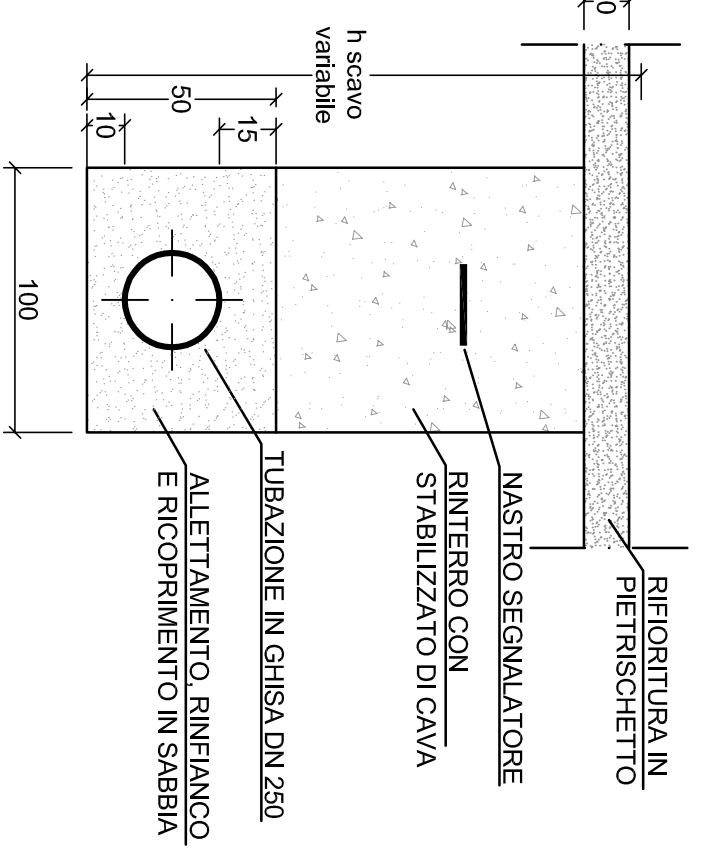
POSA IN OPERA SU PROVINCIALE



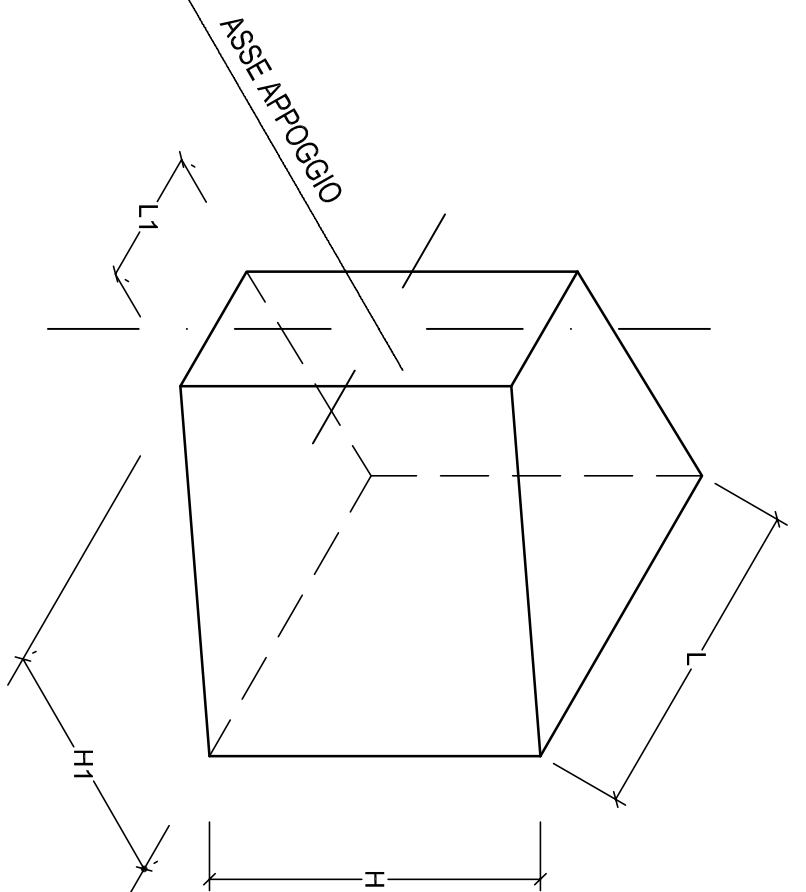
POSA IN OPERA SU STRADA ASFALTATA



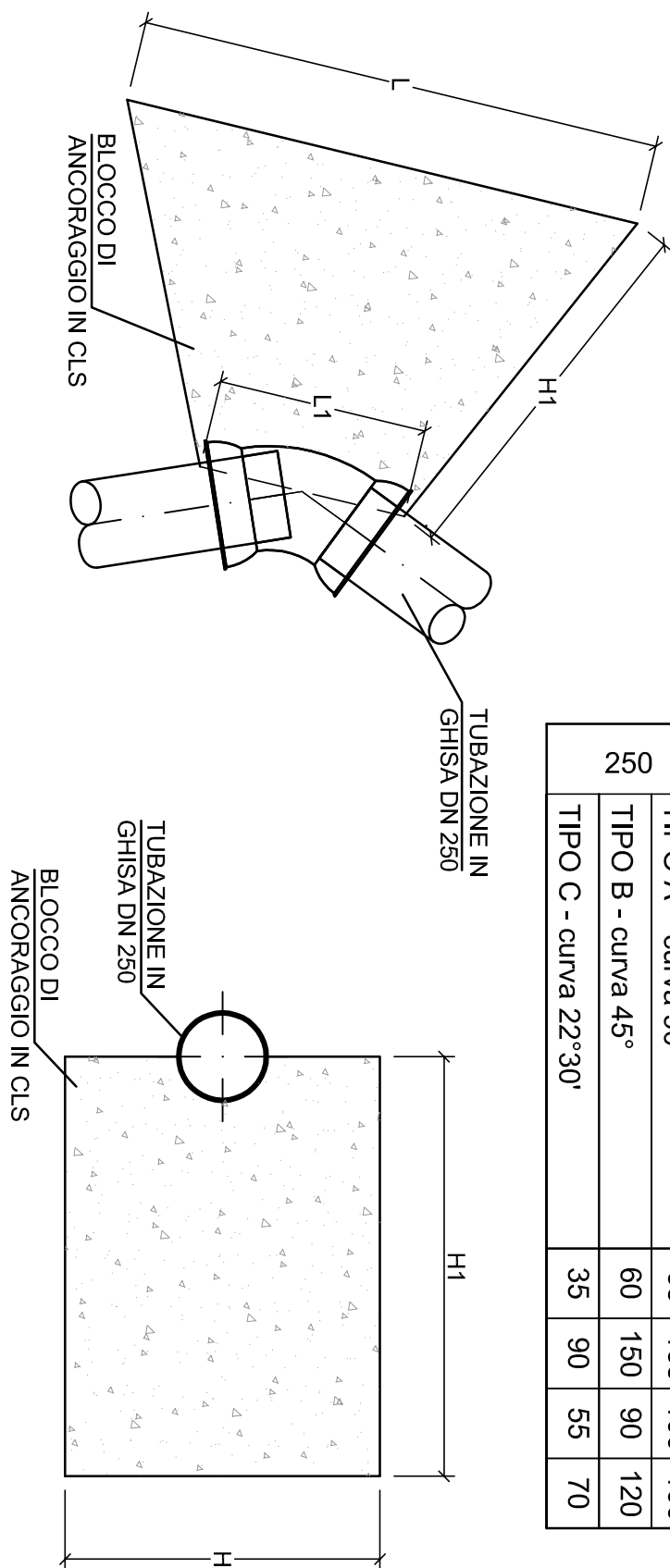
POSA IN OPERA SU STRADA BIANCA



BLOCCHI DI ANCORAGGIO PER DN 250



DN	SEZIONI	misure in cm.			
		L1	L	H	H1
250	TIPO A - curva 90°	65	165	100	100
	TIPO B - curva 45°	60	150	90	120
	TIPO C - curva 22°30'	35	90	55	70



PROGETTO ESECUTIVO

La proprietà del presente elaborato è riservata a terzi e, in caso di utilizzo, modifica, ristampa o altro, è vietata senza permesso scritto dalla Ing. TOSCANI.