

Tavola		ATTRAVERSAMENTO		Data : Settembre 2014	
<b>13/a</b>		STRADA PROVINCIALE 66 AL KM 6+000		Scala : 1:100/2000	
Commissione:		Progettisti:			
Dott. Ing. Roberto CECCHINI		Dott. Ing. Giovanni SIMONELLI			
		Geom. Luca IACOPINI			
Responsabile di Commessa:		Collaboratori tecnici:			
Geom. Claudio LASTRACOLI		Dott. Ing. David FATTORINI			
Incontro n.°	Data	Objetto	Contrattista	Approvato	
REV. 0	05/09/2013	Prova di accettazione finale all'Ufficio con Conferenza Servizi	IACOPINI	SIMONELLI	
REV. 1	05/09/2013	Prova di accettazione finale all'Ufficio con Conferenza Servizi	IACOPINI	SIMONELLI	
REV. 2	14/09/2013	Emissione progetto definitivo	IACOPINI	SIMONELLI	
REV. 3	02/10/2013	Addebiendo lavori - STRALCICO PRINCIPALE	IACOPINI	SIMONELLI	
REV. 4	02/10/2013	Addebiendo lavori - STRALCICO PRINCIPALE	IACOPINI	SIMONELLI	
REV. 5	08/2014	Revisione progetto esecutivo - ISTRALCICO	IACOPINI	SIMONELLI	

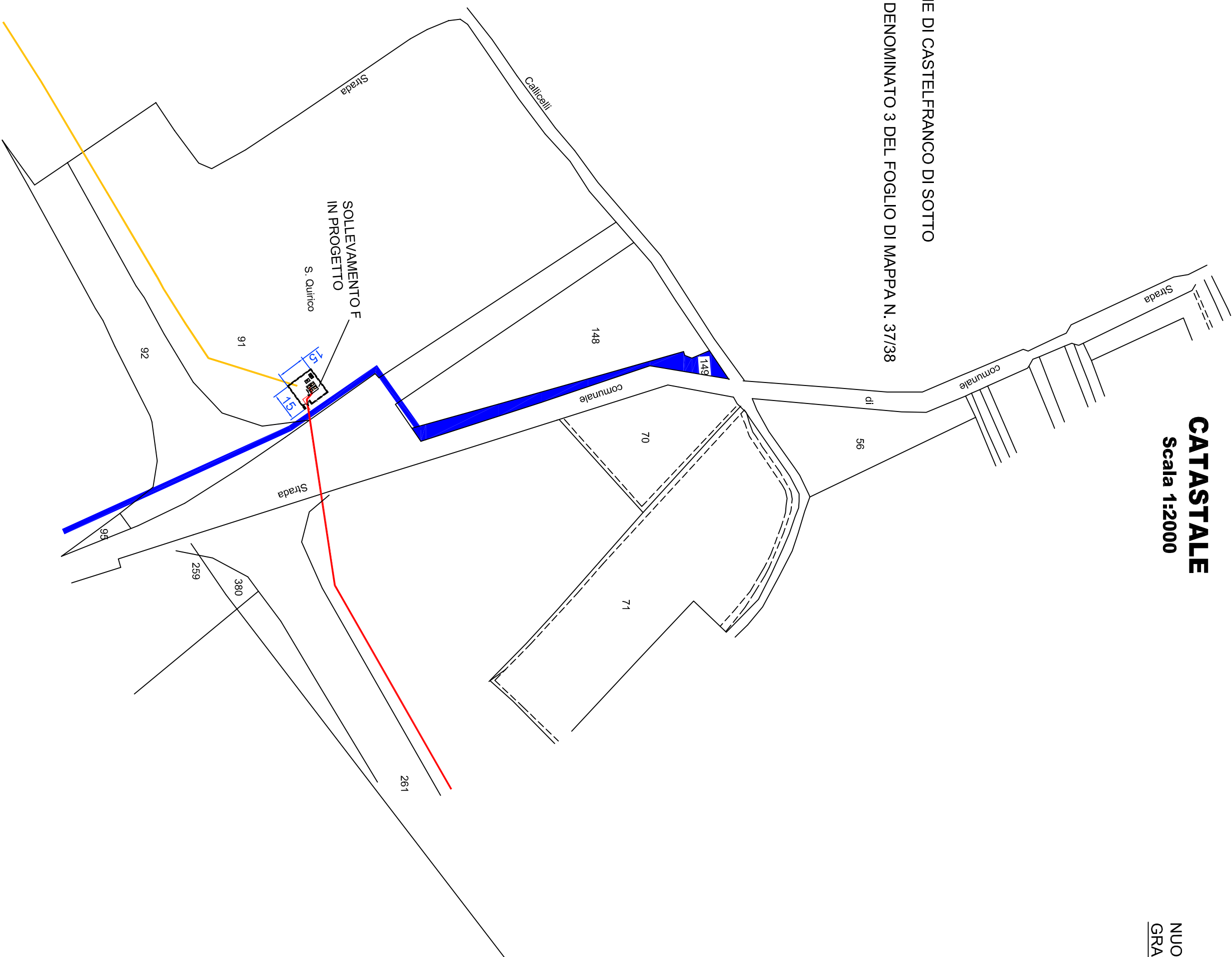
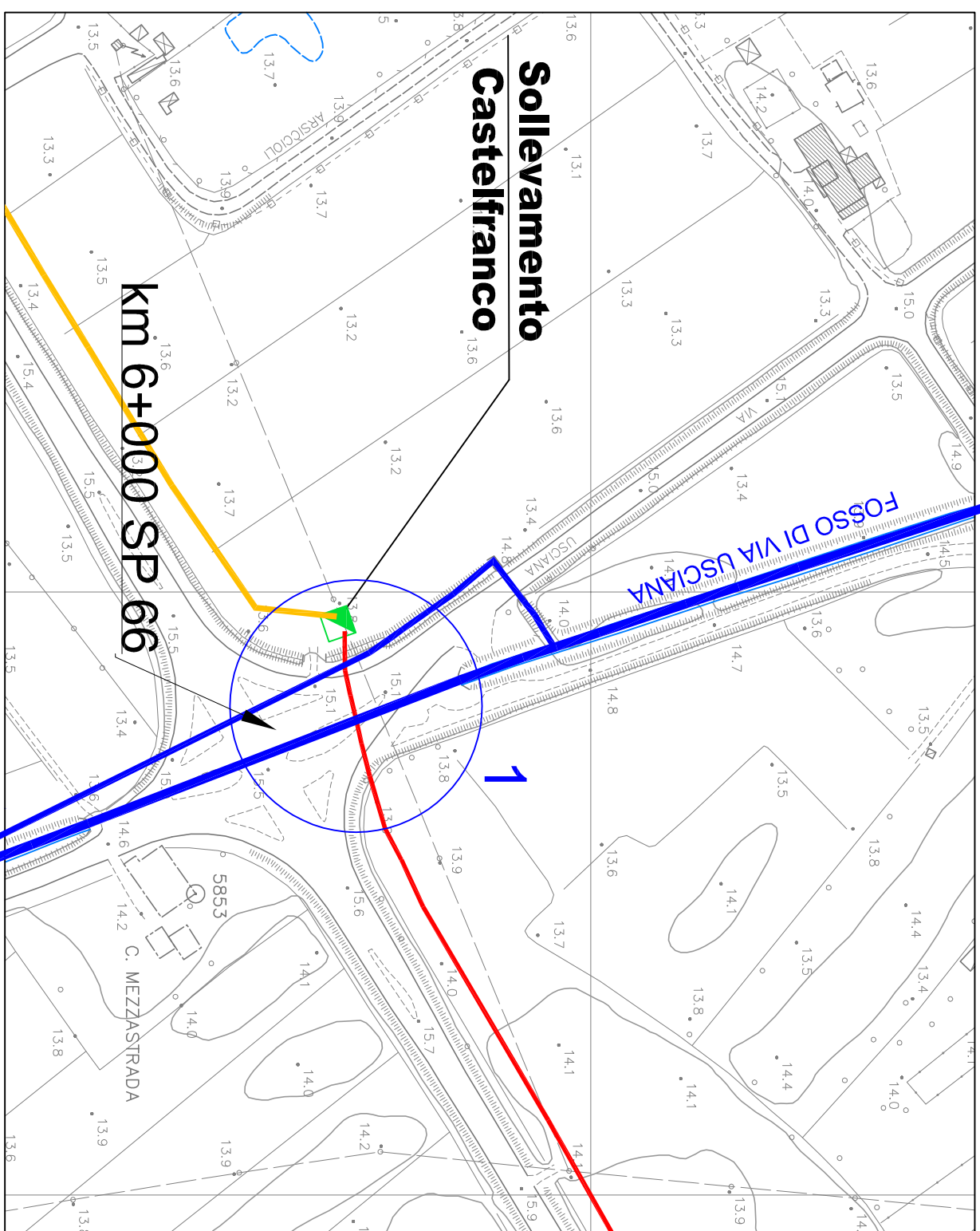
La proprietà del presente elaborato è tutelata a termini di legge. E' vietato quindi usarlo, modificarlo, renderlo noto a terzi.

## DOCUMENTAZIONE FOTOGRAFICA



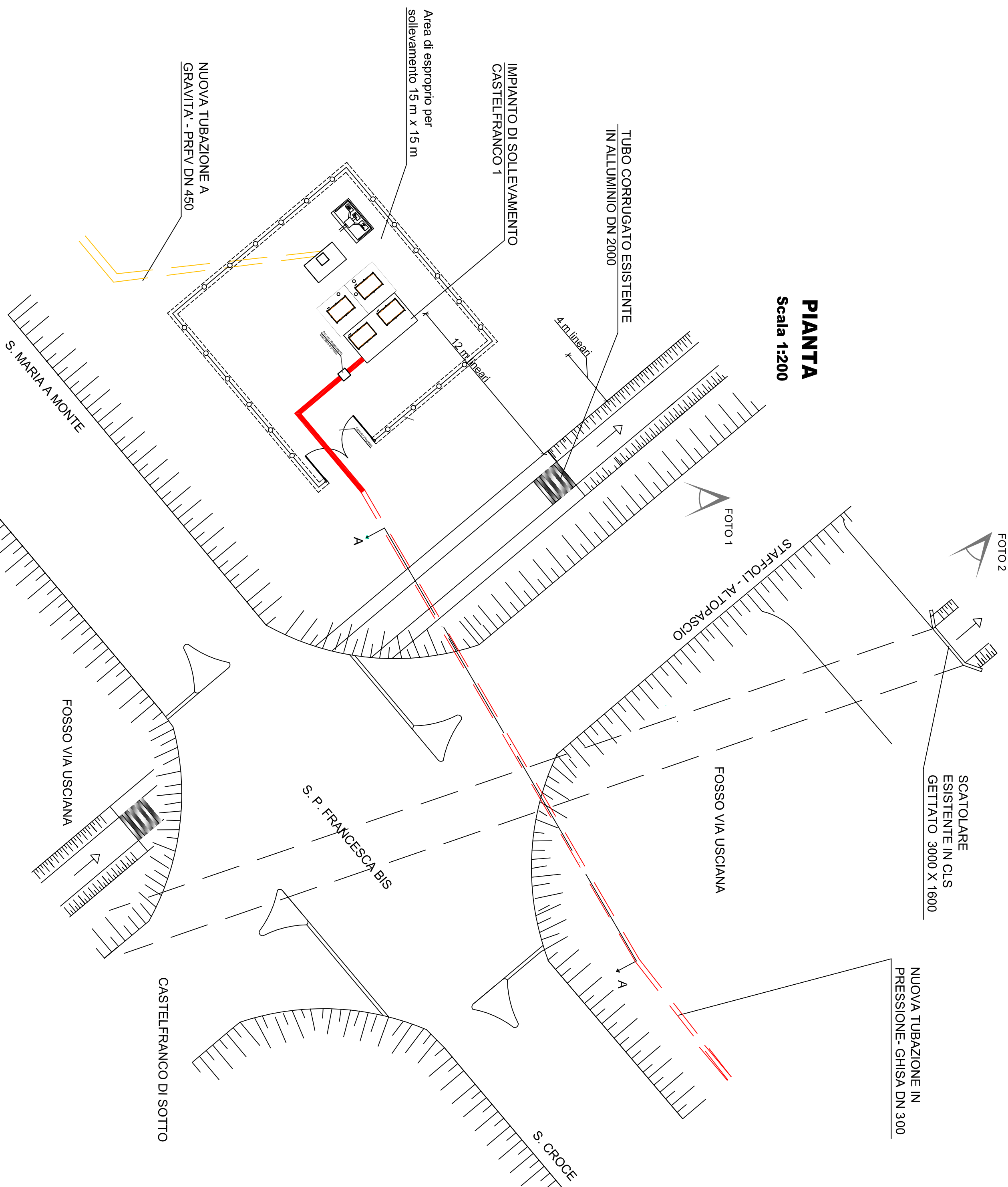
# PLANIMETRIA

**Scala 1:2000**



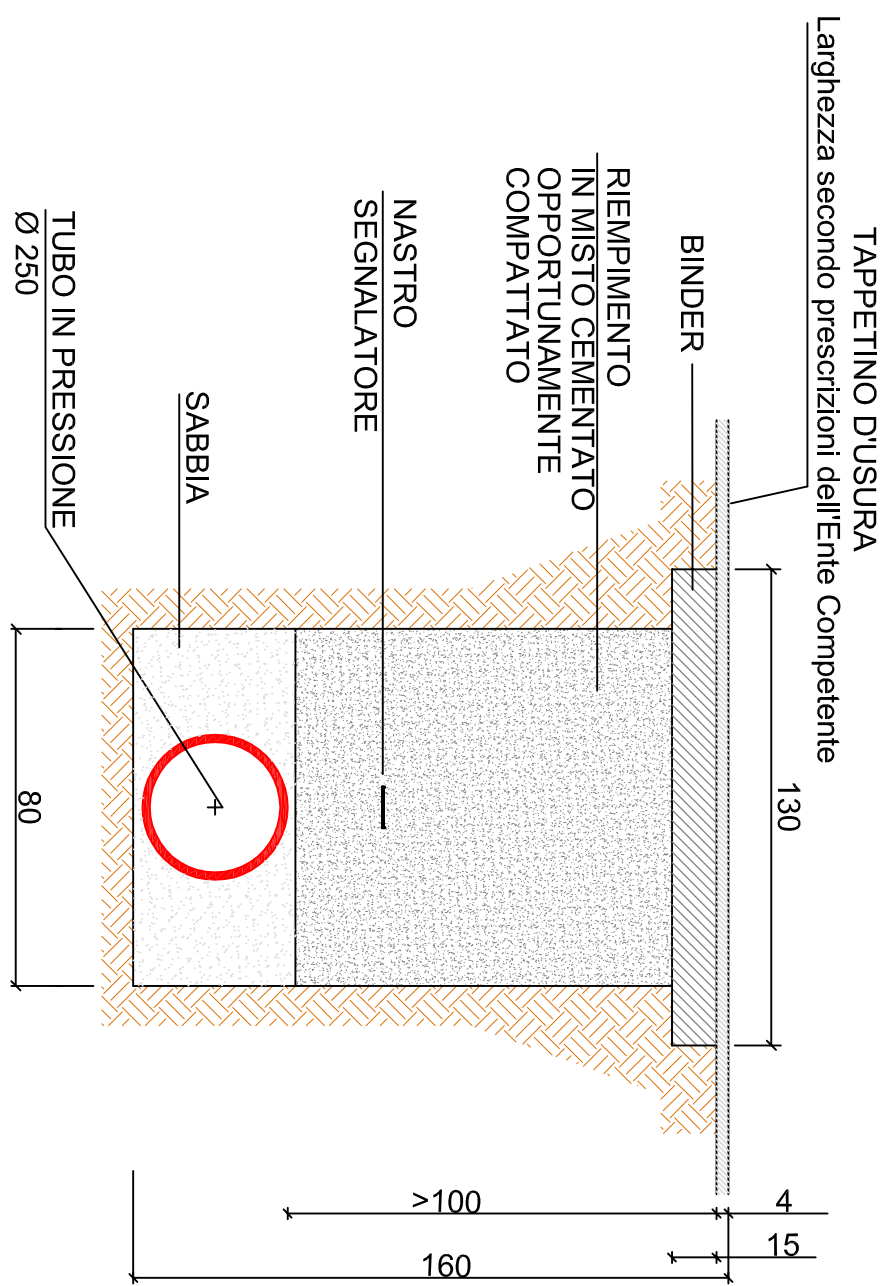
**PIANTA**  
**Scala 1:200**

**Scala 1:200**



## SEZIONE DI POSA

S.P. 66 FRANCESCA BIS



**SEZ. A - A**  
**Scala 1:100**

**Scala 1:100**

